

## 申込について

- 申込方法
  - はがきでお申込みの場合は、下記申込書の内容をすべてご記入の上、下記送付先へ郵送ください。
  - 郵送・ファックスでお申込みの場合は、下記申込書をご記入の上、送付ください。
  - 下関市立大学ホームページ「公開講座」からのお申込みもできます。
- 申込書送付先及び連絡先
 

〒751-8510 下関市大学町二丁目1番1号  
下関市立大学附属地域共創センター 市民大学公開講座 係  
TEL 083-254-8613 FAX 083-253-1622 メール chiikikyoso@shimonoseki-cu.ac.jp
- 受講生の決定
 

受講者の決定については、先着順といたしますのでご了承ください。受講決定者には、決定通知・駐車許可証(希望者のみ)を送付いたします。
- 受講料
 

受講料は、受講時にご用意ください。  
原則として、一度お支払いいただいた受講料は払い戻しできませんのでご了承ください。
- 駐車場
 

下関市立大学内へ入構する場合は駐車許可証が必要となります。申込の際、駐車許可証の発行が必要な場合はお知らせください。なお、駐車場の数が限られておりますので、出来るだけ公共の交通機関をご利用ください。

キリトリ線

## 平成28年度 下関市立大学市民大学公開講座受講申込書

受講希望の講座に○印を付け、太枠内を記入してください。

ふりがな		男 ・ 女	
氏名		年齢	歳
住所	〒 —	駐車許可証発行(○で囲んでください) 要 ・ 不要	
連絡先(電話番号)	— —	使用する車のナンバー	(例)下関 500 あ 1234
○印	講座名	申込メ切	受講料
	<b>1</b> Discussing the News News and Current Events in English	<b>5/20</b> (先着順)	<b>3,000円</b>
	<b>2</b> 日本の社会保障と財政 国と地方の役割分担の現状と課題	<b>5/26</b> 当日参加可	<b>500円</b>
	<b>3</b> 株式会社を設立してみよう！ 「会社法」のお話	<b>6/27</b> 当日参加可	<b>500円</b>
	<b>4</b> ゲストハウスによる楽しい空間づくり 下関市を観光で元気づけるための秘策	<b>7/12</b> (先着順)	<b>2,500円</b>
	<b>5</b> 哲学者と政治 カント晩年の筆禍事件について	<b>7/20</b> 当日参加可	<b>500円</b>
	<b>6</b> 地域論	開講日当日参加可	<b>無料</b>

※申込に伴う個人情報は、厳重に管理し、他の目的、用途では使用いたしません。

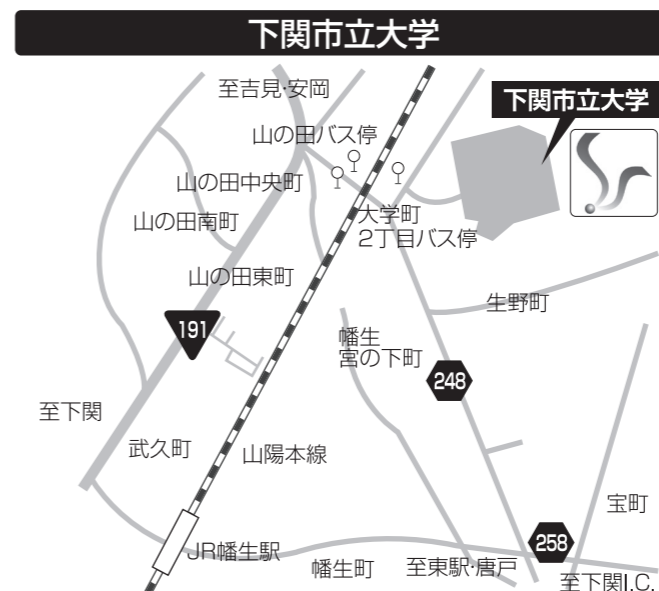
# 平成28年度(2016年度) 下関市立大学 市民大学公開講座 受講生募集(春学期)

場 所 **下関市立大学内**  
下関市大学町二丁目1番1号

申込方法 裏面「申込について」を参照の上、はがき・郵送・FAXまたはWEBにてお申込みください。

送付先 **下関市立大学附属  
地域共創センター**  
〒751-8510 下関市大学町二丁目1番1号  
FAX 083-253-1622

申込締切 **各講座により異なります。**  
※詳細は講座毎に記載しています。



WEBからの  
お申込みもできます。

下関市立大学 公開講座 検索

大学HP [www.shimonoseki-cu.ac.jp/](http://www.shimonoseki-cu.ac.jp/)



平成28年度  
(2016年度)

# 下関市立大学 市民大学公開講座

春学期

※都合により日時の変更があります。

**講座 1** **Discussing the News**  
News and Current Events in English

◎対象/一般 (高校生以上)  
◎形式/実習

**全6回**

講師	ポール コレット (下関市立大学 特任教員)	日	木曜日
場所	本学 本館 2階 I-201	日	18:30 ~ 20:00
定員	15名(先着順)	程	5/26、6/2、6/9、 6/16、6/23、6/30
受講料	3,000円		

内容  
Week 1: Introductions / Getting Started  
Week 2: Topic 1: Analysis and Discussion  
Week 3: Topic 2: Analysis and Discussion  
Week 4: Topic 3: Analysis and Discussion  
Week 5: Topic 4: Analysis and Discussion  
Week 6: Individual Presentations

申込締切日 **5/20** 備考  
・中級レベル以上  
・新聞に掲載されている世界のニュースを取り扱う

**講座 2** **日本の社会保障と財政**  
国と地方の役割分担の現状と課題

◎対象/一般 (高校生以上)  
◎形式/講演

**1回**

講師	中川 真太郎 (下関市立大学 准教授)	日	木曜日
場所	本学 本館 2階 I-207	日	18:30 ~ 20:00
定員	30名(先着順)	程	5/26
受講料	500円		

内容  
日本の社会保障の特徴の1つは、社会保障において地方自治体が相対的に大きな役割を果たしていることです。この講座では、社会保障における国と地方の役割分担の過去と現在、そして、社会保障における地方分権が財政や社会保障に与えている影響について考えていきます。財政や社会保障に関心のある方のご参加をお待ちしています。

申込締切日 **5/26** 備考  
当日参加可

**講座 3** **株式会社を設立してみよう!**  
「会社法」のお話

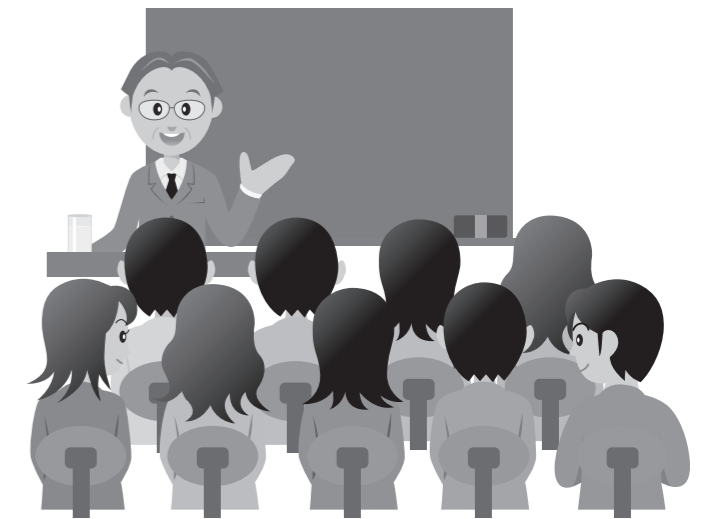
◎対象/一般 (高校生以上)  
◎形式/講演

**1回**

講師	久保 佳納子 (下関市立大学 講師)	日	月曜日
場所	本学 本館 2階 I-201	日	18:30 ~ 20:00
定員	30名(先着順)	程	6/27
受講料	500円		

内容  
現在、株式会社は資本金1円から設立することができます。この講座では、株式会社の基本的仕組みから、様々なタイプの株式を使った資金調達や、定款の作成など、会社設立の際に知っておくべき「会社法」についてお話をします。

申込締切日 **6/27** 備考  
当日参加可



**講座 4** **ゲストハウスによる楽しい空間づくり**  
下関市を観光で元気づけるための秘策

◎対象/一般 (高校生以上)  
◎形式/講演

**全5回**

講師	難波 利光 他 (下関市立大学 教授)	日	火曜日
場所	本学 本館 3階 II-301	日	18:30 ~ 20:00
定員	30名(先着順)	程	7/12、7/26、 8/9、8/23、8/30
受講料	2,500円		

内容  
各自治体は、観光立国として全国でインバウンド政策にとりくんでいる。下関市の唐戸・赤間地域を中心に地域住民と観光客のコラボによる可能性について皆で考えます。

申込締切日 **7/12** 備考

**1** **唐戸のゲストハウスを活用した賑わいづくり**  
7月12日(火) 沖野 充和 (ウズハウスプロジェクト代表)

**2** **ゲストハウスによる地場企業のチャンス**  
変わる下関は地ソースを世界に広めるチャンス  
7月26日(火) 勝俣 貴仁 (株式会社 勝俣商会 取締役部長)

**3** **まちを活かすリノベーション**  
わいわい楽しむDIY  
8月9日(火) 木村 大吾 (Remonoseki project 代表)

**4** **ゲストハウスの地域での役割**  
山口県萩市での活動をもとに  
8月23日(火) 塩満 直弘 (ruco owner)

**5** **ゲストハウスによる地域活性化の可能性**  
観光客と一体になって  
8月30日(火) 難波 利光 (下関市立大学経済学部教授)

**講座 5** **哲学者と政治**  
カント晩年の筆禍事件について

◎対象/一般 (高校生以上)  
◎形式/講演

**1回**

講師	西田 雅弘 (下関市立大学 教授)	日	水曜日
場所	本学 本館 3階 II-301	日	16:30 ~ 18:00
定員	30名(先着順)	程	7/20
受講料	500円		

内容  
カント晩年の筆禍事件を手がかりにして、政治的な言論統制下における哲学者のあり方について考えます。

申込締切日 **7/20** 備考  
当日参加可

**講座 6** **地域論** **【開放授業】**

◎対象/一般 (高校生以上)  
◎形式/講義

**全15回**

講師	外戸保 大介 (下関市立大学 准教授)	日	木曜日(毎週)
場所	本学 A 講義棟 A-101	日	9:00 ~ 10:30
定員	なし	程	4/14~7/28
受講料	無料		

内容  
地域をめぐる様々なテーマ、特に社会・文化・制度や歴史的観点などに焦点を当て、種々の地域が持つ「地域性」がどのような要因により形成されてきたのかを考察する。この講義を通じて、地域の社会や文化、歴史が、地域経済や産業にも多様な関係性をもっていることが示唆されるだろう。本講義を地域に関するテーマを学ぶ人のための道標としてほしいと考えています。(内容は前年と同様)

申込締切日 **開講日** 備考  
当日参加可 5/5は休講です。